

THE STAY

I M M E U B L E





THE STAY

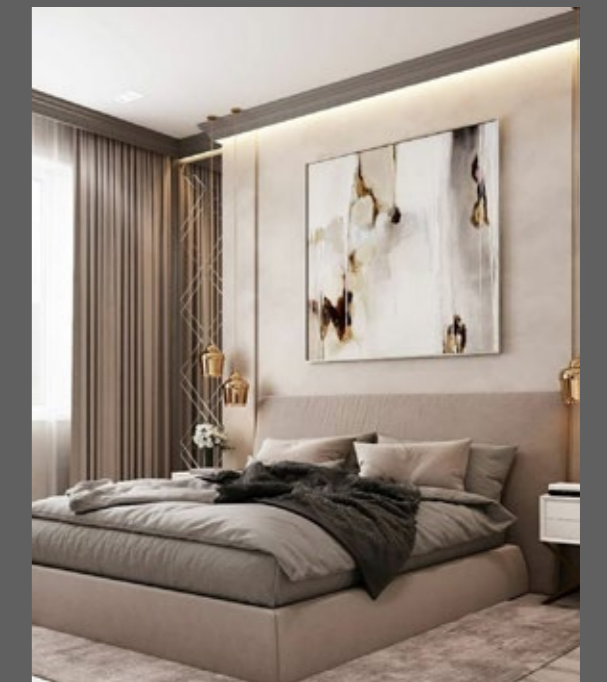


THE STAY



Specification :

- Carrelage en grès cérame porcelainé de premier choix.
- Sanitaires en Duravit & Grohe ou équivalent.
- Balustrades en verre trempé
- Trois Ascenseurs SCHNEIDER
- Aluminium vitré (double vitrage)
- Climatisation centrale pour les salons DAIKIN
- Installation électrique LEGRAND & ABB
- Un escalier de secours
- Un groupe électrogène
- Cuisine italiennes en bois laminé
- Placards en bois laminé
- 2 entrée principale séparée 1 pour la partie résidentielle et 1 pour la partie bureaux
- Parking
- Location pour femme de ménage
- Rooftop
 - + Salle de Sport
 - + Piscine
 - + Cantine
 - + Vaste Terrasse
- Système Camera Surveillance
- Système contre l'incendie
- Système Access Contrôle



THE STAY



Penthouse Plan
Upper Floor
11th Floor



Penthouse Plan
10th Floor



2 Bedrooms Apartment
3 Bedrooms Apartment
8th - 9th Floor



2 Bedrooms Apartment
6th - 7th Floors



Studios Floor
4th - 5th Floor



Roof Top Plan



Offices Plan
3rd Floor



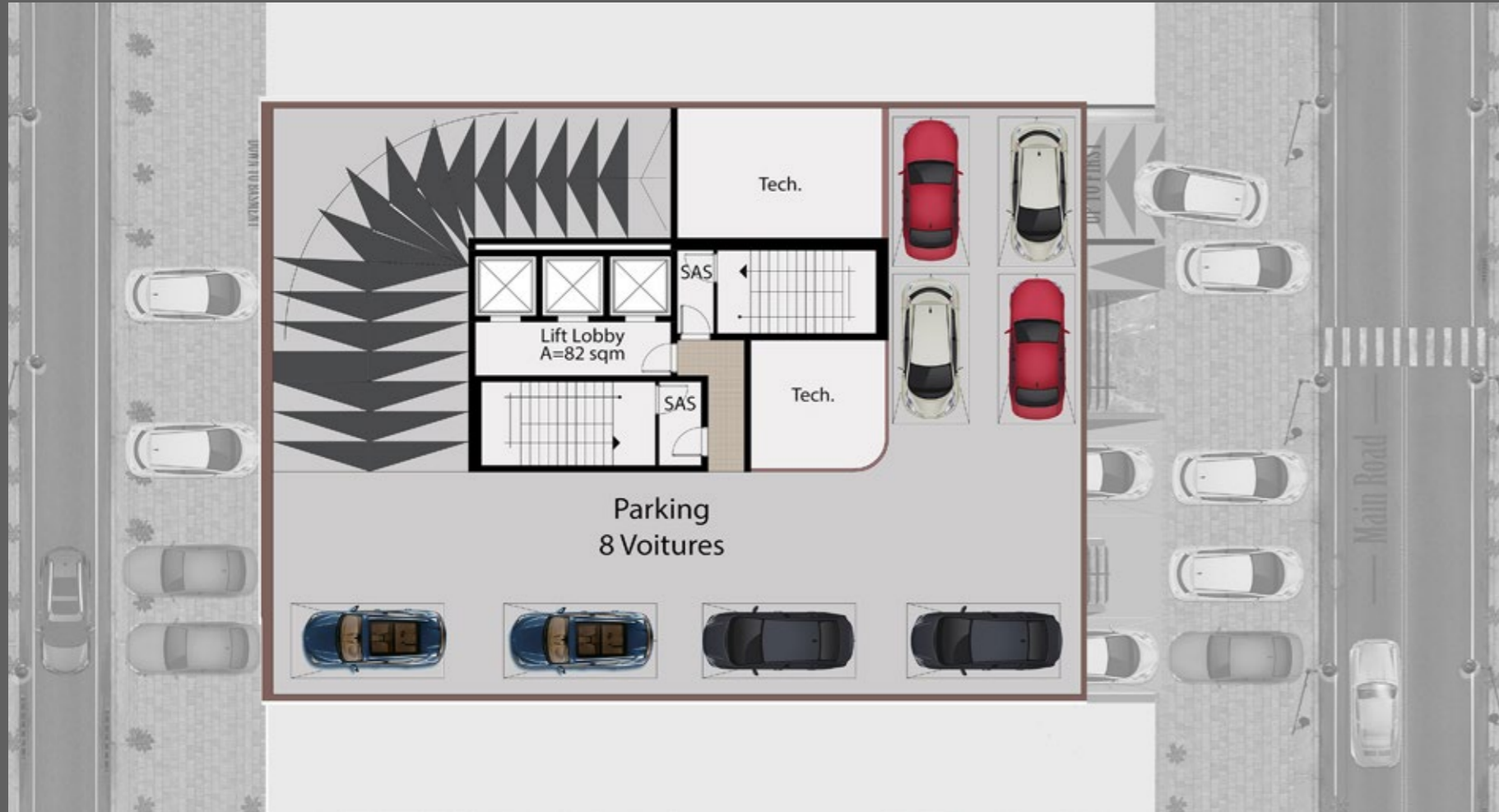
Office 1 Plan
2nd Floor



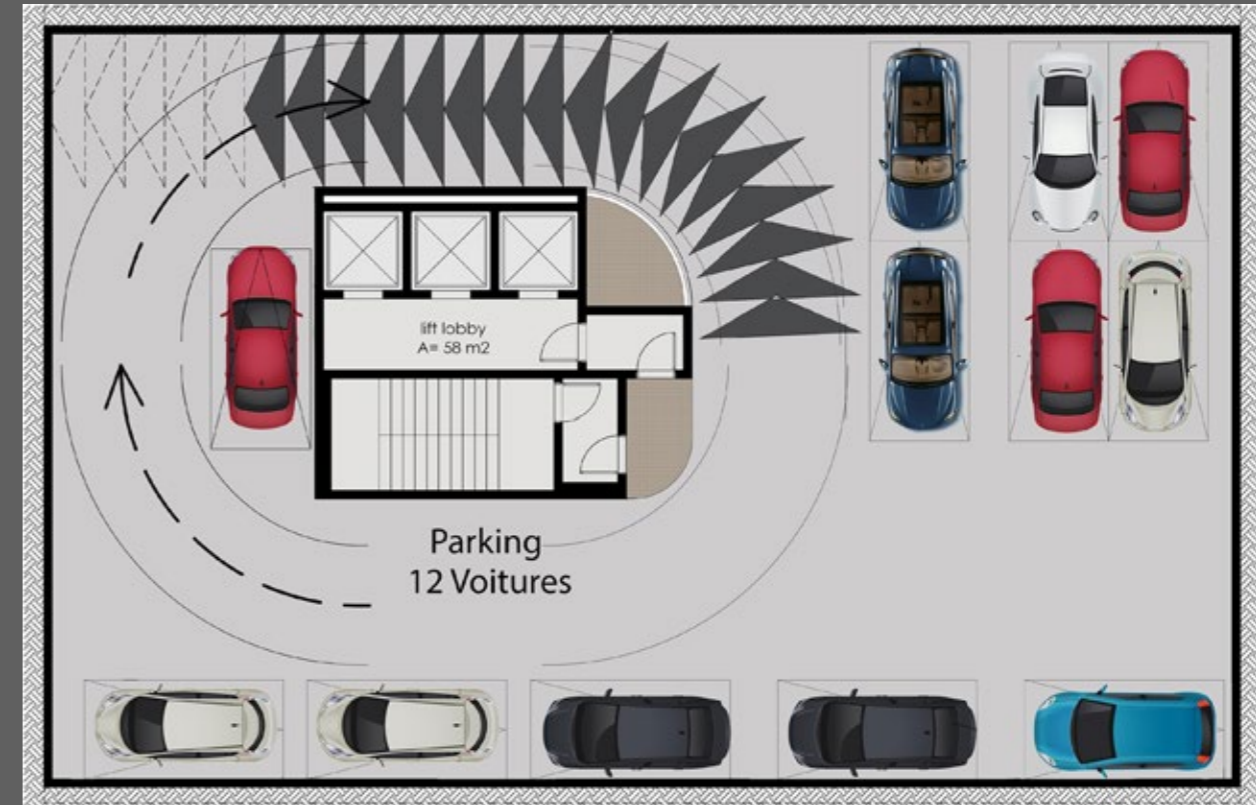
Mezz Plan



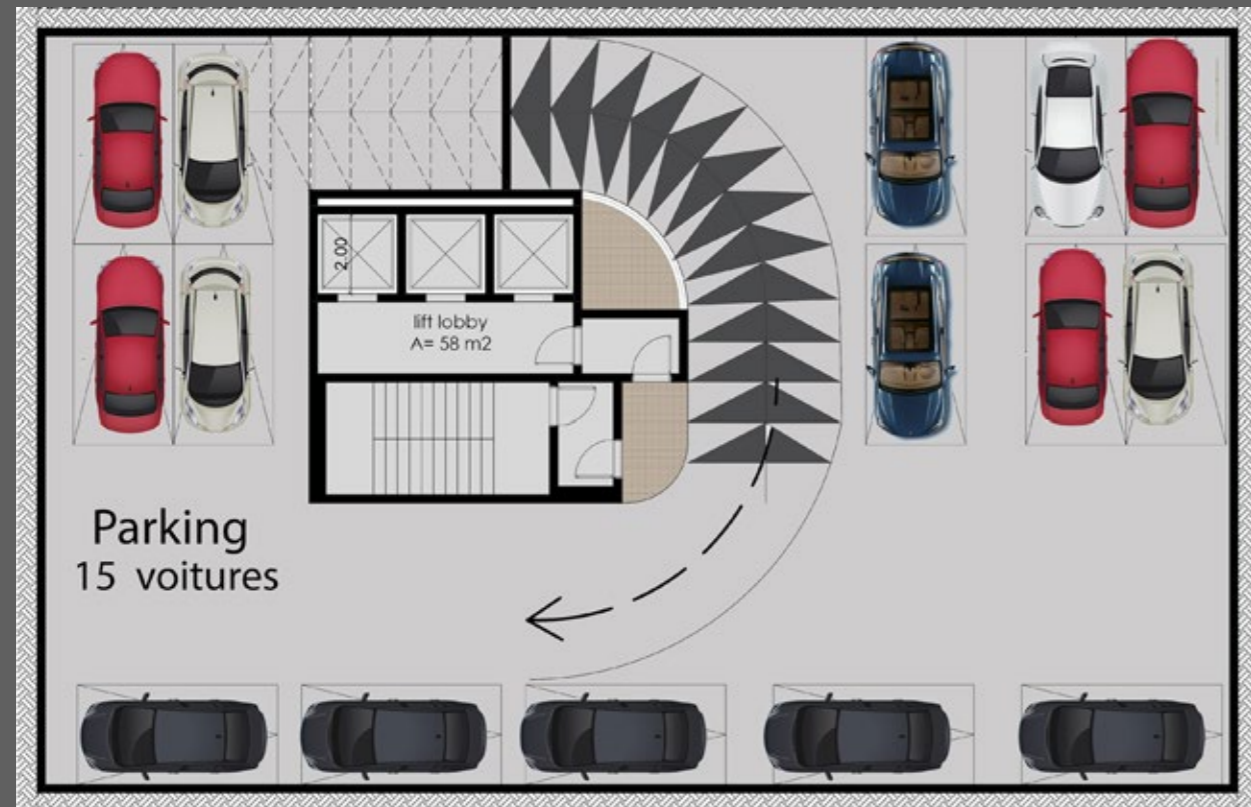
Ground Floor Plan



Parking Plan
1st Floor



Basement 1



Basement 2

THE STAY

Affaire : Immeuble Canal
Côte d'Ivoire, Abidjan, Rue 7 Décembre
Face Restaurant Amoré.

Pour plusieurs Information veuillez contactez
Email : Jamelia.fakhry@ffdvlp.com
Mobile : 07 48 93 48 93

